

FICHE TECHNIQUE

Destination - Equipements mobiliers - Equipements Techniques.

Introduction :

- *La salle du chapitre est disponible à toutes heures mais doit respecter des conditions minimum d'accès au public durant les heures d'ouverture du site du malmundarium.*
- *Les vastes travaux d'aménagement effectués dans la salle du chapitre (dégagement des espaces, aménagement d'une remise, rénovation complète de toutes les surfaces ...) ont été réalisés de manière à conserver le caractère paisible et ouvert de l'ancienne salle, l'espace est à la fois convivial et accueillant, mais à présent, il est aussi pratique et confortable et donc idéal pour vos manifestations à deux pas du centre de la ville.*

Destination des lieux :

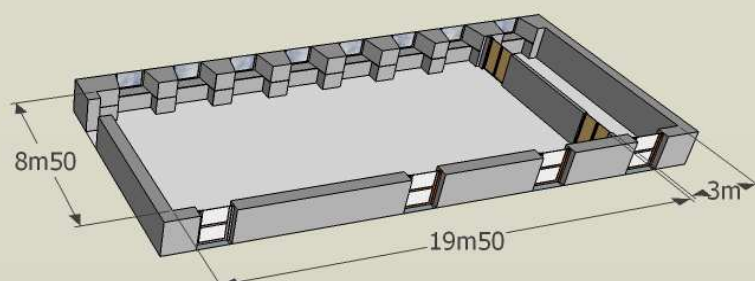
- *Espace Horéca pour le malmundarium (permanent)*
 - *Conférence*
 - *Réception*
 - *Meeting / Réunion*
 - *Vernissage / Exposition / Spectacle*
 - *Concert*
 - *Repas*
 - *Marché*
 - *Souper*
 - *...*
- Toutes autres utilisation doit faire l'objet d'une demande particulière*

Equipements mobiliers:

- *Grande table ronde et bancs*
- *12 Tables rondes pliantes et 2 chariots de rangement*
- *120 chaises empilables*
- *10 éléments de podium amovibles et escalier d'accès*
- *9 Cimaises (prévoir vos tiges et crochets)*
- *2 Tringles et cintres en bois*
- *Stores à chaque fenêtre pour une occultation partielle*
- *White board (marqueurs et effaceurs sur demande préalable)*
- *Flip chart (blocs sur demande préalable)*

Equipements techniques:

- *1 Amplificateur mélangeur*
- *6 Haut-parleurs en plafond*
- *Micro à main sans fils*
- *Dispositif de microphone sans fils*
- *Pied de micro*
- *Câblages audio*
- *Antenne dipôle active*
- *Connexion internet sur demande*



malmundarium

FICHE TECHNIQUE

1. Disposition, désignation et dimensions des salles

- La « **salle du chapitre** » se situe au rez de chaussée.



Dimensions	Places en Catering	Places debout réception	Places en Théâtre	En U
20m * 8.3m	120	180	120	50+
~165m ² (1776sq feet)				

- Le « **cloître** » se situe dans l'aile ouest le long de la « **salle du chapitre** ».



Dimensions	Places en Catering	Places debout réception	Places en Théâtre	En U
25m * 4m	60	100	-	-
~100m ² (1076sq feet)				

- La « **cour intérieure** » désigne l'espace ouvert intra-muros au centre du cloître.



Dimensions	Places en Catering	Places debout réception	Places en Théâtre	En U
24m * 22m	-	300	400	-
~530m ² (5700sq feet)				

- La « **salle Robert Christophe** » se situe au premier étage dans le carré sud-est.



Dimensions	Places en Catering	Places debout réception	Places en Théâtre	En U
9.8m * 9.2m	35	80	60	30
~90m ² (968sq feet)				

- La « **salle du vivier** » se situe dans l'aile ouest des combles.



Dimensions	Places en Catering	Places debout réception	Places en Théâtre	En U
20m * 12m	140	220	200	50+
~240m ² (2583sq feet)				